

JENERATÖR ÖZELLİKLERİ

- * Yüksek kaliteli ve dayanıklı komple set.
- * Kolay kullanım ve bakım imkanı.
- * Ekonomik, uzun ömürlü dizel motor.
- * AVR li, fırçasız tip uzun ömürlü alternatör.
- * Türkçe menü, kullanımı kolay kontrol panosu.
- * Titreşim önleyici lastik takoz.
- * Şasinin tamamına entegre, yüksek kapasiteli yakıt tankı.
- * Hararet, düşük yağ basıncı, yakıt seviyesi alarmı ve bu durumlarda otomatik kapanma.
- * Elektronik yakıt seviye göstergesi.
- * Motor blok suyu ısıtıcısı.
- * Endüstriyel susturucu.
- * Yağ ve antifiriz doldurulmuş kullanıma hazır set.

KONTROL PANOSU



- * Jeneratörün Manuel veya Otomatik çalışmasını sağlayan çok fonksiyonlu kontrol kartı.
- * Kontrol kart paneli üzerinden manuel programla
- * Işıklı ve sesli uyarı lambası.
- * Otomatik çalışmada şebeke kontrolü.
- * Otomatik yük transfer kontrolü.
- * Arıza kaydı fonksiyonu.
- * Termik manyetik şalter.
- * Elektronik akü şarj cihazı.
- * Acil stop butonu.
- * GSM modem ile uzaktan kontrol (opsiyon).

SES İZOLASYON KABİNİ



- * Düşük ses seviyesi.
- * Jeneratörün her bölümüne kolay erişim imkanı sağlayan 2-6 kapılı tasarım.
- * Şasi ve kabin üzerinden kaldırma noktaları.
- * Korozyona dayanıklı elektrostatik toz boya.
- * Yanmaz yalıtım süngeri ve egsoz izolasyonu.
- * Kabin içi egsoz sistemi.
- * Şase altı vibrasyon takozları..

Üretici önceden haber vermeksizin ürünün teknik özelliklerinde değişiklik yapma hakkını saklı tutar.

www.ett.com.tr

GÜÇ DEĞERLERİ

Stand by Güç (ESP)	kVA / kW	1700 / 1360
Prime Güç (PRP)	kVA / kW	1545 / 1236
Akım (ESP)	A	2453
Voltaj - Frekans	V - Hz	400 / 230 - 50
Faz Sayısı - Güç Faktörü	Adet - Cosφ	3 - 0,8

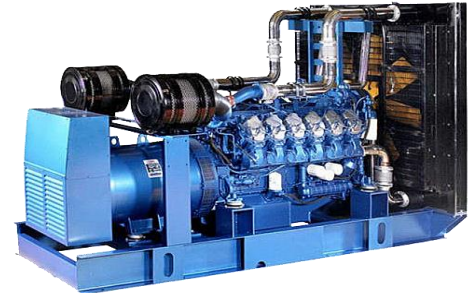
MOTOR

Motor Modeli	BAUDOQUIN	16M33G1700/5
Motor Mekanik Gücü	kW / (HP)	1390 / 1863
Hava Emme Sistemi		Turboşarjlı & AC
Silindir Hacmi	L	52,3
Silindir Adedi / Tipi		16 / V
Çap ve Strok	MM x MM	150 x 185
Sıkıştırma Oranı		15 : 1
Governör Tipi		Elektronik
Motor Devri	RPM	1500
Soğutma Tipi		Su
Soğutma Sıvısı Kapasitesi	L	400
Motor Yağ Kapasitesi	L	175
Elektrik Sistemi	V DC	24
Yakıt Sarfiyatı		
% 100 Yükte	L / H	325,2
% 75 Yükte	L / H	241,8
% 50 Yükte	L / H	163,7
Yakıt Deposu Kapasitesi	L	2500

ALTERNATÖR

Alternatör Modeli	C.STAMFORD	
Alternatör Tipi	Elektronik (AVR)	
Stand by Güç (ESP)	kVA	1700
Voltaj - Frekans	V - Hz	400 / 230 - 50
Voltaj Hassasiyeti		+/- 1.0
Yalıtım / Koruma Sınıfı		H / IP 21
Kutup Sayısı		4

BOYUTLAR VE AĞIRLIK



Açık Jeneratör	UxGxY- M / Ağırlık- KG	5 x 2,3 x 2,5 / 8500
Kabinli Jen.	UxGxY- M / Ağırlık- KG	9 x 2,5 x 2,75 / 14500

Stand by Güç (EPS): Jeneratörün verebileceği maksimum güçtür. Jeneratör Stand by gücünde yüklenmemelidir.

Prime Güç (PRP): Jeneratörün değişken yükte verebileceği nominal güçtür. Jeneratör her 12 saatte 1 saat olmak üzere Prime Gücünün %10'u kadar aşırı yüklenebilir.

Electrotech Dış Ticaret ve Tekstil Limited Şirketi İstanbul Trakya Serbest Bölge Subesi, Atatürk Bulvarı, Erguvan Sokak No: 8/1, Catalca / İstanbul / TURKEY

Tel:+90 212 4383825-4383856, Gsm:+90 532 5446730, cagrio@electrotech-trade.com