

### JENERATÖR ÖZELLİKLERİ

- \* Yüksek kaliteli ve dayanıklı komple set.
- \* Kolay kullanım ve bakım imkanı.
- \* Ekonomik, uzun ömürlü dizel motor.
- \* AVR li, fırçasız tip uzun ömürlü alternatör.
- \* Türkçe menü, kullanımı kolay kontrol panosu.
- \* Titreşim önleyici lastik takoz.
- \* Şasinin tamamına entegre, yüksek kapasiteli yakıt tankı.
- \* Hararet, düşük yağ basıncı, yakıt seviyesi alarmı ve bu durumlarda otomatik kapanma.
- \* Elektronik yakıt seviye göstergesi.
- \* Motor blok suyu ısıtıcısı.
- \* Endüstriyel susturucu.
- \* Yağ ve antifiriz doldurulmuş kullanıma hazır set.

### KONTROL PANOSU



- \* Jeneratörün Manuel veya Otomatik çalışmasını sağlayan çok fonksiyonlu kontrol kartı.
- \* Kontrol kart paneli üzerinden manuel programla
- \* Işıklı ve sesli uyarı lambası.
- \* Otomatik çalışmada şebeke kontrolü.
- \* Otomatik yük transfer kontrolü.
- \* Arıza kaydı fonksiyonu.
- \* Termik manyetik şalter.
- \* Elektronik akü şarj cihazı.
- \* Acil stop butonu.
- \* GSM modem ile uzaktan kontrol ( opsiyon ).

### SES İZOLASYON KABİNİ



- \* Düşük ses seviyesi.
- \* Jeneratörün her bölümüne kolay erişim imkanı sağlayan 2-6 kapılı tasarım.
- \* Şasi ve kabin üzerinden kaldırma noktaları.
- \* Korozyona dayanıklı elektrostatik toz boya.
- \* Yanmaz yalıtım süngeri ve egsoz izolasyonu.
- \* Kabin içi egsoz sistemi.
- \* Şase altı vibrasyon takozları..

Üretici önceden haber vermeksizin ürünün teknik özelliklerinde değişiklik yapma hakkını saklı tutar.

[www.ett.com.tr](http://www.ett.com.tr)

### GÜÇ DEĞERLERİ

Stand by Güç (ESP)	kVA / kW	1900 / 1520
Prime Güç (PRP)	kVA / kW	1727 / 1382
Akım (ESP)	A	2742
Voltaj - Frekans	V - Hz	400 / 230 - 50
Faz Sayısı - Güç Faktörü	Adet - Cosφ	3 - 0,8

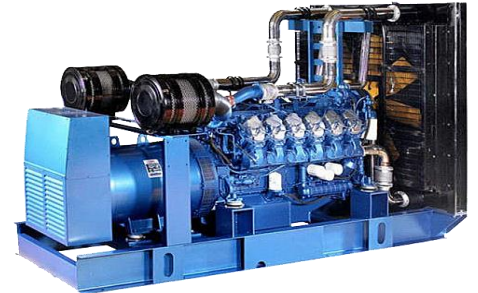
### MOTOR

Motor Modeli	BAUDOQUIN	16M33G1900/5
Motor Mekanik Gücü	kW / (HP)	1530 / 2051
Hava Emme Sistemi		Turboşarjlı & AC
Silindir Hacmi	L	52,3
Silindir Adedi / Tipi		16 / V
Çap ve Strok	MM x MM	150 x 185
Sıkıştırma Oranı		15 : 1
Governör Tipi		Elektronik
Motor Devri	RPM	1500
Soğutma Tipi		Su
Soğutma Sıvısı Kapasitesi	L	400
Motor Yağ Kapasitesi	L	175
Elektrik Sistemi	V DC	24
Yakıt Sarfiyatı		
% 100 Yükte	L / H	364,3
% 75 Yükte	L / H	265,4
% 50 Yükte	L / H	179,7
Yakıt Deposu Kapasitesi	L	2500

### ALTERNATÖR

Alternatör Modeli	C.STAMFORD	
Alternatör Tipi	Elektronik (AVR)	
Stand by Güç (ESP)	kVA	1900
Voltaj - Frekans	V - Hz	400 / 230 - 50
Voltaj Hassasiyeti		+/- 1.0
Yalıtım / Koruma Sınıfı		H / IP 21
Kutup Sayısı		4

### BOYUTLAR VE AĞIRLIK



Açık Jeneratör	UxGxY- M / Ağırlık- KG	5 x 2,3 x 2,5 / 8800
Kabinli Jen.	UxGxY- M / Ağırlık- KG	9 x 2,5 x 2,75 / 14800

**Stand by Güç (EPS):** Jeneratörün verebileceği maksimum güçtür. Jeneratör Stand by gücünde yüklenmemelidir.

**Prime Güç (PRP):** Jeneratörün değişken yükte verebileceği nominal güçtür. Jeneratör her 12 saatte 1 saat olmak üzere Prime Gücünün %10'u kadar aşırı yüklenebilir.

**Electrotech Dış Ticaret ve Tekstil Limited Şirketi İstanbul Trakya Serbest Bölge**

**Subesi, Atatürk Bulvarı, Erguvan Sokak No: 8/1, Catalca / İstanbul / TURKEY**

Tel:+90 212 4383825-4383856, Gsm:+90 532 5446730, cagrio@electrotech-trade.com