

JENERATÖR ÖZELLİKLERİ

- * Yüksek kaliteli ve dayanıklı komple set.
- * Kolay kullanım ve bakım imkanı.
- * Ekonomik, uzun ömürlü dizel motor.
- * AVR li, fırçasız tip uzun ömürlü alternatör.
- * Türkçe menü, kullanımı kolay kontrol panosu.
- * Titreşim önleyici lastik takoz.
- * Şasinin tamamına entegre, yüksek kapasiteli yakıt tankı.
- * Hararet, düşük yağ basıncı, yakıt seviyesi alarmı ve bu durumlarda otomatik kapanma.
- * Elektronik yakıt seviye göstergesi.
- * Motor blok suyu ısıtıcısı.
- * Endüstriyel susturucu.
- * Yağ ve antifiriz doldurulmuş kullanıma hazır set.

KONTROL PANOSU



- * Jeneratörün Manuel veya Otomatik çalışmasını sağlayan çok fonksiyonlu kontrol kartı.
- * Kontrol kart paneli üzerinden manuel programla
- * Işıklı ve sesli uyarı lambası.
- * Otomatik çalışmada şebeke kontrolü.
- * Otomatik yük transfer kontrolü.
- * Arıza kaydı fonksiyonu.
- * Termik manyetik şalter.
- * Elektronik akü şarj cihazı.
- * Acil stop butonu.
- * GSM modem ile uzaktan kontrol (opsiyon).

SES İZOLASYON KABİNİ



- * Düşük ses seviyesi.
- * Jeneratörün her bölümüne kolay erişim imkanı sağlayan 2-6 kapılı tasarım.
- * Şasi ve kabin üzerinden kaldırma noktaları.
- * Korozyona dayanıklı elektrostatik toz boya.
- * Yanmaz yalıtım süngeri ve egsoz izolasyonu.
- * Kabin içi egsoz sistemi.
- * Şase altı vibrasyon takozları..

Üretici önceden haber vermeksizin ürünün teknik özelliklerinde değişiklik yapma hakkını saklı tutar.

www.ett.com.tr

GÜÇ DEĞERLERİ

| | | |
|--------------------------|-------------|----------------|
| Stand by Güç (ESP) | kVA / kW | 75 / 60 |
| Prime Güç (PRP) | kVA / kW | 68 / 55 |
| Akım (ESP) | A | 108 |
| Voltaj - Frekans | V - Hz | 400 / 230 - 50 |
| Faz Sayısı - Güç Faktörü | Adet - Cosφ | 3 - 0,8 |

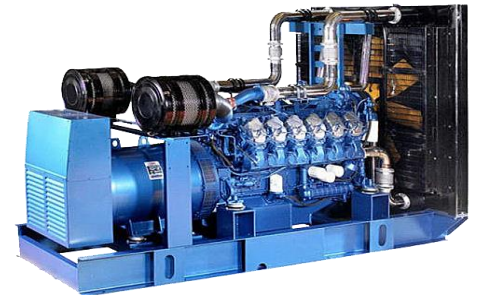
MOTOR

| | | |
|---------------------------|-----------|------------------|
| Motor Modeli | BAUDOQUIN | 4M11G70/5 |
| Motor Mekanik Gücü | kW / (HP) | 60 / 80,4 |
| Hava Emme Sistemi | | Turboşarjlı & AC |
| Silindir Hacmi | L | 4,5 |
| Silindir Adedi / Tipi | | 4 / Line |
| Çap ve Strok | MM x MM | 105 x 130 |
| Sıkıştırma Oranı | | 18 : 1 |
| Governör Tipi | | Elektronik |
| Motor Devri | RPM | 1500 |
| Soğutma Tipi | | Su |
| Soğutma Sıvısı Kapasitesi | L | 16 |
| Motor Yağ Kapasitesi | L | 13 |
| Elektrik Sistemi | V DC | 12 |
| Yakıt Sarfiyatı | | |
| % 100 Yükte | L / H | 18,6 |
| % 75 Yükte | L / H | 13,7 |
| % 50 Yükte | L / H | 9,5 |
| Yakıt Deposu Kapasitesi | L | 250 |

ALTERNATÖR

| | | |
|-------------------------|------------------|----------------|
| Alternatör Modeli | C.STAMFORD | |
| Alternatör Tipi | Elektronik (AVR) | |
| Stand by Güç (ESP) | kVA | Fırçasız |
| Voltaj - Frekans | V - Hz | 75 |
| Voltaj Hassasiyeti | | 400 / 230 - 50 |
| Yalıtım / Koruma Sınıfı | | +/- 1.0 |
| Kutup Sayısı | | H / IP 21 |
| | | 4 |

BOYUTLAR VE AĞIRLIK



| | | |
|----------------|------------------------|--------------------|
| Açık Jeneratör | UxGxY- M / Ağırlık- KG | 1,85x0,9x1,4 / 950 |
| Kabinli Jen. | UxGxY- M / Ağırlık- KG | 2,5x0,9x1,6 / 1200 |

Stand by Güç (EPS): Jeneratörün verebileceği maksimum güçtür. Jeneratör Stand by gücünde yüklenmemelidir.

Prime Güç (PRP): Jeneratörün değişken yükte verebileceği nominal güçtür. Jeneratör her 12 saatte 1 saat olmak üzere Prime Gücünün %10'u kadar aşırı yüklenebilir.

Electrotech Dış Ticaret ve Tekstil Limited Şirketi İstanbul Trakya Serbest Bölge

Subesi, Atatürk Bulvarı, Erguvan Sokak No: 8/1, Catalca / İstanbul / TURKEY

Tel:+90 212 4383825-4383856, Gsm:+90 532 5446730, cagrio@electrotech-trade.com