

### КОНСТРУКТИВНЫЕ ОСОБЕННОСТИ ДГУ

- \* Высокое качество и надежность.
- \* Конструктивно обеспечивается простота запуска и технического обслуживания.
- \* Высокопроизводительный дизельный двигатель с водяным охлаждением.
- \* Бесщеточный промышленный генератор переменного тока с AVR.
- \* Прочная, сварная, стальная рама-основание с встроенным топлив. баком и заливной горловиной.
- \* Сигналы тревоги по высокой температуре, низкому дав. масла, низкому уровню топлива и отключению.
- \* Двигатель зап. маслом и охлаждающей жидкостью.
- \* Подогреватель охлаждающей жидкости двигателя.
- \* Цифровой указа. уровня топлива на ЖК дисп. контр.
- \* Подогреватели топлив. бака и масла двига. (опция).

### ПАНЕЛЬ УПРАВЛЕНИЯ



- \* Мультиязычный, многофункциональный контроллер панели управления оснащен цифровым ЖК – дисплеем с прост., интуитивно понятной навигацией меню контроля и управления генераторной установ. как в ручном, так и в автоматическом режимах.
- \* Ручное программирование контроллера на панели у
- \* Функция записи неисправностей в память конт.
- \* Автоматический выключатель (защиты генератора).
- \* Зарядное устройство и АКБ.
- \* Кнопки аварийной ост., светозвуковая сигнализация.
- \* Модуль дистанционного уп. с GSM модем (опция).

### ШУМОИЗОЛИРУЮЩИЙ КОЖУХ



- \* Технологически обеспечивается низкий ур. шума.
- \* 2-6 дверный кожух обеспечивает удоб. доступ для технического обслуживания.
- \* Точки подъема встроены в раму и кожух.
- \* Прочная и сверхустойчивая к коррозии конструкция.
- \* Негорючий шумоизолирующий материал.
- \* Система отвода и подавления шума выхлопных газов установлена внутри кожуха.
- \* Вибропоглощающие амортизаторы.

Производитель оставляет за собой право вносить изменения в техни. характеристики генератор. уст. без предварительного уведомления.

[www.ett.com.tr](http://www.ett.com.tr)

### ОБЩИЕ ДАННЫЕ

|                                |            |                |
|--------------------------------|------------|----------------|
| Резервная мощность (ESP)       | кВА / кВт  | 1500 / 1200    |
| Основная мощность (PRP)        | кВА / кВт  | 1364 / 1091    |
| Ток (ESP)                      | А          | 2165           |
| Напряжение - Частота           | В - Гц     | 400 / 230 - 50 |
| Кол-во фаз - Коэфф. Мощн. Cosφ | Ед. - Cosφ | 3 - 0,8        |

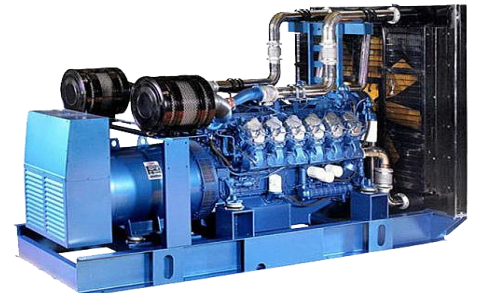
### ДВИГАТЕЛЬ

|                                   |           |                  |
|-----------------------------------|-----------|------------------|
| Модель двигателя                  | BAUDOUIIN | 12M33G1500/5Λ    |
| Механическая мощность двигателя   | кВт/(л/с) | 1200 / 1609      |
| Система воздухозабора             |           | Турбонаддув & AC |
| Рабочий объем цилиндров           | л.        | 39,2             |
| Кол-во / расположение цилиндров   |           | 12 / V           |
| Диаметр и ход поршня              | мм x мм   | 150 x 185        |
| Степень сжатия                    |           | 15 : 1           |
| Тип регулятора управления         |           | Электронный      |
| Количество оборотов               | об. / мин | 1500             |
| Охлаждение                        |           | Водяное          |
| Объем охлаждающей жидкости        | л.        | 188              |
| Объем масла                       | л.        | 160              |
| Электропитание                    | (DC) - В  | 24               |
| Расход топлива при 100 % нагрузке | л/ч       | 272,7            |
| 75 % нагрузке                     | л/ч       | 204,5            |
| 50 % нагрузке                     | л/ч       | 136,4            |
| Объем топливного бака             | л.        | 2000             |

### АЛЬТЕРНАТОР

|                         |                  |                |
|-------------------------|------------------|----------------|
| Модель альтернатора     | C.STAMFORD       |                |
| Тип альтернатора        | Саморегулируемый | Бесщёточный    |
| Резервная мощность      | кВА              | 1500           |
| Напряжение - Частота    | В - Гц           | 400 / 230 - 50 |
| Регулятор напряжения    |                  | +/- 1.0        |
| Класс изоляции / защиты |                  | H / IP 21      |
| Количество полюсов      |                  | 4              |

### ГАБАРИТЫ И ВЕС



|                |                       |                        |
|----------------|-----------------------|------------------------|
| ДГУ откр. исп. | ДхШхВ - М. / Вес - КГ | 4,5 x 2,3 x 2,5 / 8300 |
| ДГУ в кожухе   | ДхШхВ - М. / Вес - КГ | 7 x 2,5 x 2,75 / 13700 |

**Резервная мощность (ESP):** Аварийное питание при различной нагрузке. Без перегрузки.

**Основная мощность (PRP):** Номинальная мощность при различной электрической нагрузке на неограниченный период времени. Допускает перегрузка 10% мощности 1 час каждые 12 часов.

**Electrotech Dis Ticaret ve Tekstil Limited Sirketi Istanbul Trakya Serbest Bolge Subesi, Ataturk Bulvarı, Erguvan Sokak No: 8/1, Catalca / Istanbul / TURKEY**

Tel:+90 212 4383825-4383856, Gsm:+90 532 5446730, cagrio@electrotech-trade.com