

КОНСТРУКТИВНЫЕ ОСОБЕННОСТИ ДГУ

- * Высокое качество и надежность.
- * Конструктивно обеспечивается простота запуска и технического обслуживания.
- * Высокопроизводительный дизельный двигатель с водяным охлаждением.
- * Бесщеточный промышленный генератор переменного тока с AVR.
- * Прочная, сварная, стальная рама-основание с встроенным топлив. баком и заливной горловиной.
- * Сигналы тревоги по высокой температуре, низкому дав. масла, низкому уровню топлива и отключению.
- * Двигатель зап. маслом и охлаждающей жидкостью.
- * Подогреватель охлаждающей жидкости двигателя.
- * Цифровой указа. уровня топлива на ЖК дисп. контр.
- * Подогреватели топлив. бака и масла двига. (опция).

ПАНЕЛЬ УПРАВЛЕНИЯ



- * Мультиязычный, многофункциональный контроллер панели управления оснащен цифровым ЖК – дисплеем с прост., интуитивно понятной навигацией меню контроля и управления генераторной установ. как в ручном, так и в автоматическом режимах.
- * Ручное программирование контроллера на панели у
- * Функция записи неисправностей в память конт.
- * Автоматический выключатель (защиты генератора).
- * Зарядное устройство и АКБ.
- * Кнопки аварийной ост., светозвуковая сигнализация.
- * Модуль дистанционного уп. с GSM модем (опция).

ШУМОИЗОЛИРУЮЩИЙ КОЖУХ



- * Технологически обеспечивается низкий ур. шума.
- * 2-6 дверный кожух обеспечивает удоб. доступ для технического обслуживания.
- * Точки подъема встроены в раму и кожух.
- * Прочная и сверхстойчивая к коррозии конструкция.
- * Негорючий шумоизолирующий материал.
- * Система отвода и подавления шума выхлопных газов установлена внутри кожуха.
- * Вибропоглощающие амортизаторы.

Производитель оставляет за собой право вносить изменения в техни. характеристики генератор. уст. без предварительного уведомления.

www.ett.com.tr

ОБЩИЕ ДАННЫЕ

Резервная мощность (ESP)	кВА / кВт	350 / 280
Основная мощность (PRP)	кВА / кВт	318 / 255
Ток (ESP)	А	505
Напряжение - Частота	В - Гц	400 / 230 - 50
Кол-во фаз - Коэфф. Мощн. Cosφ	Ед. - Cosφ	3 - 0,8

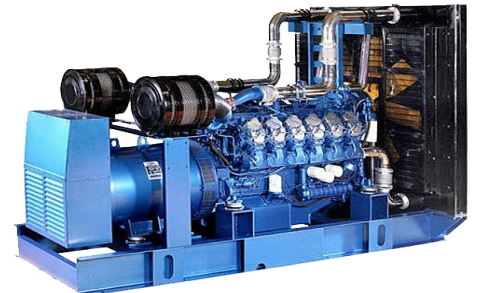
ДВИГАТЕЛЬ

Модель двигателя	BAUDOUIIN	6M16G350/5 ^Λ
Механическая мощность двигателя	кВт/(л/с)	291 / 390
Система воздухозабора		Турбонаддув & AC
Рабочий объем цилиндров	л.	9,73
Кол-во / расположение цилиндров		6 / Line
Диаметр и ход поршня	мм x мм	126 x 130
Степень сжатия		17 : 1
Тип регулятора управления		Электронный
Количество оборотов	об. / мин	1500
Охлаждение		Водяное
Объем охлаждающей жидкости	л.	50
Объем масла	л.	30
Электропитание	(DC) - В	24
Расход топлива при 100 % нагрузке	л/ч	63,6
75 % нагрузке	л/ч	47,7
50 % нагрузке	л/ч	31,8
Объем топливного бака	л.	740

АЛЬТЕРНАТОР

Модель альтернатора	C.STAMFORD	
Тип альтернатора	Саморегулируемый	Бесщёточный
Резервная мощность	кВА	350
Напряжение - Частота	В - Гц	400 / 230 - 50
Регулятор напряжения		+/- 1.0
Класс изоляции / защиты		H / IP 21
Количество полюсов		4

ГАБАРИТЫ И ВЕС



ДГУ откр. исп.	ДхШхВ - М. / Вес - КГ	3x1,3x1,8 / 2700
ДГУ в кожухе	ДхШхВ - М. / Вес - КГ	3,75x1,6x2,3 / 3400

Резервная мощность (ESP): Аварийное питание при различной нагрузке. Без перегрузки.

Основная мощность (PRP): Номинальная мощность при различной электрической нагрузке на неограниченный период времени. Допускает перегрузка 10% мощности 1 час каждые 12 часов.

Electrotech Dis Ticaret ve Tekstil Limited Sirketi Istanbul Trakya Serbest Bolge Subesi, Ataturk Bulvarı, Erguvan Sokak No: 8/1, Catalca / Istanbul / TURKEY

Tel:+90 212 4383825-4383856, Gsm:+90 532 5446730, cagrio@electrotech-trade.com