

### КОНСТРУКТИВНЫЕ ОСОБЕННОСТИ ДГУ

- \* Высокое качество и надежность.
- \* Конструктивно обеспечивается простота запуска и технического обслуживания.
- \* Высокопроизводительный дизельный двигатель с водяным охлаждением.
- \* Бесщеточный промышленный генератор переменного тока с AVR.
- \* Прочная, сварная, стальная рама-основание с встроенным топлив. баком и заливной горловиной.
- \* Сигналы тревоги по высокой температуре, низкому дав. масла, низкому уровню топлива и отключению.
- \* Двигатель зап. маслом и охлаждающей жидкостью.
- \* Подогреватель охлаждающей жидкости двигателя.
- \* Цифровой указа. уровня топлива на ЖК дисп. контр.
- \* Подогреватели топлив. бака и масла двига. (опция).

### ПАНЕЛЬ УПРАВЛЕНИЯ



- \* Мультиязычный, многофункциональный контроллер панели управления оснащен цифровым ЖК – дисплеем с прост., интуитивно понятной навигацией меню контроля и управления генераторной установ. как в ручном, так и в автоматическом режимах.
- \* Ручное программирование контроллера на панели у
- \* Функция записи неисправностей в память конт.
- \* Автоматический выключатель (защиты генератора).
- \* Зарядное устройство и АКБ.
- \* Кнопки аварийной ост., светозвуковая сигнализация.
- \* Модуль дистанционного уп. с GSM модем (опция).

### ШУМОИЗОЛИРУЮЩИЙ КОЖУХ



- \* Технологически обеспечивается низкий ур. шума.
- \* 2-6 дверный кожух обеспечивает удоб. доступ для технического обслуживания.
- \* Точки подъема встроены в раму и кожух.
- \* Прочная и сверхустойчивая к коррозии конструкция.
- \* Негорючий шумоизолирующий материал.
- \* Система отвода и подавления шума выхлопных газов установлена внутри кожуха.
- \* Вибропоглощающие амортизаторы.

Производитель оставляет за собой право вносить изменения в техни. характеристики генератор. уст. без предварительного уведомления.

[www.ett.com.tr](http://www.ett.com.tr)

### ОБЩИЕ ДАННЫЕ

Резервная мощность (ESP)	кВА / кВт	50 / 40
Основная мощность (PRP)	кВА / кВт	45 / 36
Ток (ESP)	А	72,1
Напряжение - Частота	В - Гц	400 / 230 - 50
Кол-во фаз - Коэфф. Мощн. Cosφ	Ед. - Cosφ	3 - 0,8

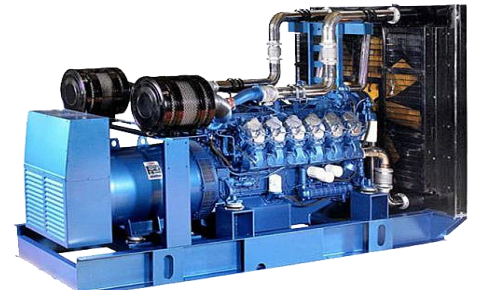
### ДВИГАТЕЛЬ

Модель двигателя	BAUDOUIIN	4M06G50/5
Механическая мощность двигателя	кВт/(л/с)	44 / 59
Система воздухозабора		Турбонаддув & AC
Рабочий объем цилиндров	л.	2,3
Кол-во / расположение цилиндров		4 / Line
Диаметр и ход поршня	мм x мм	89 x 92
Степень сжатия		17,5 : 1
Тип регулятора управления		Электронный
Количество оборотов	об. / мин	1500
Охлаждение		Водяное
Объем охлаждающей жидкости	л.	13
Объем масла	л.	9,2
Электропитание	(DC) - В	12
Расход топлива при 100 % нагрузке	л/ч	10,7
75 % нагрузке	л/ч	8,0
50 % нагрузке	л/ч	5,4
Объем топливного бака	л.	130

### АЛЬТЕРНАТОР

Модель альтернатора	C.STAMFORD	
Тип альтернатора	Саморегулируемый	Бесщёточный
Резервная мощность	кВА	50
Напряжение - Частота	В - Гц	400 / 230 - 50
Регулятор напряжения		+/- 1.0
Класс изоляции / защиты		H / IP 21
Количество полюсов		4

### ГАБАРИТЫ И ВЕС



ДГУ откр. исп.	ДхШхВ - М. / Вес - КГ	1,65x0,9x1 / 775
ДГУ в кожухе	ДхШхВ - М. / Вес - КГ	1,75x0,9x1,4 / 925

**Резервная мощность (ESP):** Аварийное питание при различной нагрузке. Без перегрузки.

**Основная мощность (PRP):** Номинальная мощность при различной электрической нагрузке на неограниченный период времени. Допускает перегрузка 10% мощности 1 час каждые 12 часов.

**Electrotech Dis Ticaret ve Tekstil Limited Sirketi Istanbul Trakya Serbest Bolge Subesi, Ataturk Bulvarı, Erguvan Sokak No: 8/1, Catalca / Istanbul / TURKEY**

Tel:+90 212 4383825-4383856, Gsm:+90 532 5446730, cagrio@electrotech-trade.com