

### JENERATÖR ÖZELLİKLERİ

- \* Yüksek kaliteli ve dayanıklı komple set.
- \* Kolay kullanım ve bakım imkanı.
- \* Ekonomik, uzun ömürlü dizel motor.
- \* AVR li, fırçasız tip uzun ömürlü alternatör.
- \* Türkçe menü, kullanımı kolay kontrol panosu.
- \* Titreşim önleyici lastik takoz.
- \* Şasinin tamamına entegre, yüksek kapasiteli yakıt tankı.
- \* Hararet, düşük yağ basıncı, yakıt seviyesi alarmı ve bu durumlarda otomatik kapanma.
- \* Elektronik yakıt seviye göstergesi.
- \* Motor blok suyu ısıtıcısı.
- \* Endüstriyel susturucu.
- \* Yağ ve antifiriz doldurulmuş kullanıma hazır set.

### KONTROL PANOSU



- \* Jeneratörün Manuel veya Otomatik çalışmasını sağlayan çok fonksiyonlu kontrol kartı.
- \* Kontrol kart paneli üzerinden manuel programla
- \* Işıklı ve sesli uyarı lambası.
- \* Otomatik çalışmada şebeke kontrolü.
- \* Otomatik yük transfer kontrolü.
- \* Arıza kaydı fonksiyonu.
- \* Termik manyetik şalter.
- \* Elektronik akü şarj cihazı.
- \* Acil stop butonu.
- \* GSM modem ile uzaktan kontrol ( opsiyon ).

### SES İZOLASYON KABİNİ



- \* Düşük ses seviyesi.
- \* Jeneratörün her bölümüne kolay erişim imkanı sağlayan 2-6 kapılı tasarım.
- \* Şasi ve kabin üzerinden kaldırma noktaları.
- \* Korozyona dayanıklı elektrostatik toz boya.
- \* Yanmaz yalıtım süngeri ve egsoz izolasyonu.
- \* Kabin içi egsoz sistemi.
- \* Şase altı vibrasyon takozları..

Üretici önceden haber vermeksizin ürünün teknik özelliklerinde değişiklik yapma hakkını saklı tutar.

[www.ett.com.tr](http://www.ett.com.tr)

### GÜÇ DEĞERLERİ

|                          |             |                |
|--------------------------|-------------|----------------|
| Stand by Güç (ESP)       | kVA / kW    | 275 / 220      |
| Prime Güç (PRP)          | kVA / kW    | 250 / 200      |
| Akım (ESP)               | A           | 396,8          |
| Voltaj - Frekans         | V - Hz      | 400 / 230 - 50 |
| Faz Sayısı - Güç Faktörü | Adet - Cosφ | 3 - 0,8        |

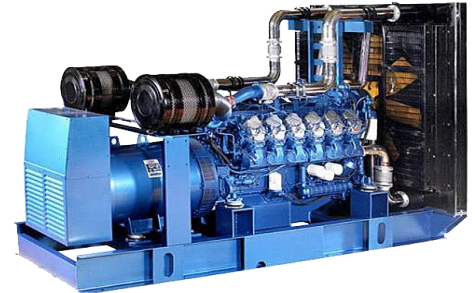
### MOTOR

|                           |           |                  |
|---------------------------|-----------|------------------|
| Motor Modeli              | BAUDOQUIN | 6M16G275/5       |
| Motor Mekanik Gücü        | kW / (HP) | 240 / 321,7      |
| Hava Emme Sistemi         |           | Turboşarjlı & AC |
| Silindir Hacmi            | L         | 9,73             |
| Silindir Adedi / Tipi     |           | 6 / Line         |
| Çap ve Strok              | MM x MM   | 126 x 130        |
| Sıkıştırma Oranı          |           | 17 : 1           |
| Governör Tipi             |           | Elektronik       |
| Motor Devri               | RPM       | 1500             |
| Soğutma Tipi              |           | Su               |
| Soğutma Sıvısı Kapasitesi | L         | 44               |
| Motor Yağ Kapasitesi      | L         | 30               |
| Elektrik Sistemi          | V DC      | 24               |
| Yakıt Sarfiyatı           |           |                  |
| % 100 Yükte               | L / H     | 56,9             |
| % 75 Yükte                | L / H     | 42,2             |
| % 50 Yükte                | L / H     | 28,3             |
| Yakıt Deposu Kapasitesi   | L         | 490              |

### ALTERNATÖR

|                         |                  |                |
|-------------------------|------------------|----------------|
| Alternatör Modeli       | C.STAMFORD       |                |
| Alternatör Tipi         | Elektronik (AVR) |                |
| Stand by Güç (ESP)      | kVA              | Fırçasız       |
| Voltaj - Frekans        | V - Hz           | 275            |
| Voltaj Hassasiyeti      |                  | 400 / 230 - 50 |
| Yalıtım / Koruma Sınıfı |                  | +/- 1.0        |
| Kutup Sayısı            |                  | H / IP 21      |
|                         |                  | 4              |

### BOYUTLAR VE AĞIRLIK



|                |                        |                     |
|----------------|------------------------|---------------------|
| Açık Jeneratör | UxGxY- M / Ağırlık- KG | 2,8x1,15x1,7 / 2000 |
| Kabinli Jen.   | UxGxY- M / Ağırlık- KG | 3,5x1,15x1,9 / 2400 |

**Stand by Güç (EPS):** Jeneratörün verebileceği maksimum güçtür. Jeneratör Stand by gücünde yüklenmemelidir.

**Prime Güç (PRP):** Jeneratörün değişken yükte verebileceği nominal güçtür. Jeneratör her 12 saatte 1 saat olmak üzere Prime Gücünün %10'u kadar aşırı yüklenebilir.

**Electrotech Dış Ticaret ve Tekstil Limited Şirketi İstanbul Trakya Serbest Bölge Subesi, Atatürk Bulvarı, Erguvan Sokak No: 8/1, Catalca / İstanbul / TURKEY**

Tel:+90 212 4383825-4383856, Gsm:+90 532 5446730, cagrio@electrotech-trade.com