

### JENERATÖR ÖZELLİKLERİ

- \* Yüksek kaliteli ve dayanıklı komple set.
- \* Kolay kullanım ve bakım imkanı.
- \* Ekonomik, uzun ömürlü dizel motor.
- \* AVR li, fırçasız tip uzun ömürlü alternatör.
- \* Türkçe menü, kullanımı kolay kontrol panosu.
- \* Titreşim önleyici lastik takoz.
- \* Şasinin tamamına entegre, yüksek kapasiteli yakıt tankı.
- \* Hararet, düşük yağ basıncı, yakıt seviyesi alarmı ve bu durumlarda otomatik kapanma.
- \* Elektronik yakıt seviye göstergesi.
- \* Motor blok suyu ısıtıcısı.
- \* Endüstriyel susturucu.
- \* Yağ ve antifiriz doldurulmuş kullanıma hazır set.

### KONTROL PANOSU



- \* Jeneratörün Manuel veya Otomatik çalışmasını sağlayan çok fonksiyonlu kontrol kartı.
- \* Kontrol kart paneli üzerinden manuel programla
- \* Işıklı ve sesli uyarı lambası.
- \* Otomatik çalışmada şebeke kontrolü.
- \* Otomatik yük transfer kontrolü.
- \* Arıza kaydı fonksiyonu.
- \* Termik manyetik şalter.
- \* Elektronik akü şarj cihazı.
- \* Acil stop butonu.
- \* GSM modem ile uzaktan kontrol ( opsiyon ).

### SES İZOLASYON KABİNİ



- \* Düşük ses seviyesi.
- \* Jeneratörün her bölümüne kolay erişim imkanı sağlayan 2-6 kapılı tasarım.
- \* Şasi ve kabin üzerinden kaldırma noktaları.
- \* Korozyona dayanıklı elektrostatik toz boya.
- \* Yanmaz yalıtım süngeri ve egsoz izolasyonu.
- \* Kabin içi egsoz sistemi.
- \* Şase altı vibrasyon takozları..

Üretici önceden haber vermeksizin ürünün teknik özelliklerinde değişiklik yapma hakkını saklı tutar.

[www.ett.com.tr](http://www.ett.com.tr)

### GÜÇ DEĞERLERİ

Stand by Güç (ESP)	kVA / kW	50 / 40
Prime Güç (PRP)	kVA / kW	45 / 36
Akım (ESP)	A	72,1
Voltaj - Frekans	V - Hz	400 / 230 - 50
Faz Sayısı - Güç Faktörü	Adet - Cosφ	3 - 0,8

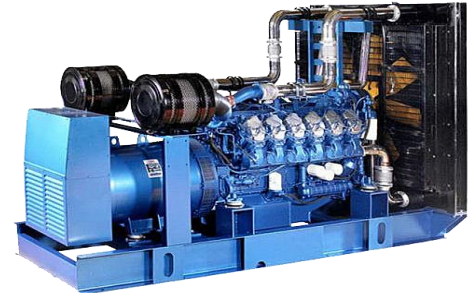
### MOTOR

Motor Modeli	BAUDOUIIN	4M06G50/5
Motor Mekanik Gücü	kW / (HP)	44 / 59
Hava Emme Sistemi		Turboşarjlı & AC
Silindir Hacmi	L	2,3
Silindir Adedi / Tipi		4 / Line
Çap ve Strok	MM x MM	89 x 92
Sıkıştırma Oranı		17,5 : 1
Governör Tipi		Elektronik
Motor Devri	RPM	1500
Soğutma Tipi		Su
Soğutma Sıvısı Kapasitesi	L	13
Motor Yağ Kapasitesi	L	9,2
Elektrik Sistemi	V DC	12
Yakıt Sarfiyatı		
% 100 Yükte	L / H	10,7
% 75 Yükte	L / H	8,0
% 50 Yükte	L / H	5,4
Yakıt Deposu Kapasitesi	L	130

### ALTERNATÖR

Alternatör Modeli	C.STAMFORD	
Alternatör Tipi	Elektronik (AVR)	
Stand by Güç (ESP)	kVA	Fırçasız
Voltaj - Frekans	V - Hz	50
Voltaj Hassasiyeti		400 / 230 - 50
Yalıtım / Koruma Sınıfı		+/- 1.0
Kutup Sayısı		H / IP 21
		4

### BOYUTLAR VE AĞIRLIK



Açık Jeneratör	UxGxY- M / Ağırlık- KG	1,65x0,9x1 / 775
Kabinli Jen.	UxGxY- M / Ağırlık- KG	1,75x0,9x1,4 / 925

**Stand by Güç (EPS):** Jeneratörün verebileceği maksimum güçtür. Jeneratör Stand by gücünde yüklenmemelidir.

**Prime Güç (PRP):** Jeneratörün değişken yükte verebileceği nominal güçtür. Jeneratör her 12 saatte 1 saat olmak üzere Prime Gücünün %10'u kadar aşırı yüklenebilir.

**Electrotech Dış Ticaret ve Tekstil Limited Şirketi İstanbul Trakya Serbest Bölge Subesi, Atatürk Bulvarı, Erguvan Sokak No: 8/1, Catalca / İstanbul / TURKEY**

Tel:+90 212 4383825-4383856, Gsm:+90 532 5446730, cagrio@electrotech-trade.com